

全社・全銀行口座を
本社で一括管理

道銀資金管理サービス (V型)

VALUX 対応専用ソフト
OFFICE BANK
資金集中管理システム Value

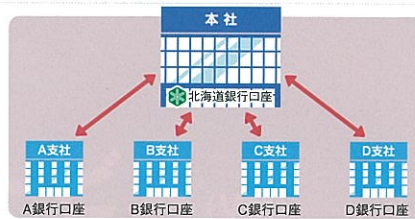
道銀資金管理
サービスとは

御社全体の資金を本社にて一括集中管理することができ、効率的な資金の運用を実現するEBサービスです。支社や営業所ごとの複数の銀行口座と、本社の口座をオンライン接続し、本社口座への"資金集中"、各支社・営業所への"資金配分"などをリアルタイムに行うことが可能です。

特徴

口座管理を劇的にスピーディーに 複数銀行口座の管理もラクラク

御社の支社・営業所等の銀行口座が複数の金融機関にまたがっていても、本社口座への資金集中や配分をボタンひとつで行えます。また、インターネット環境にて通信を行うため、従来の電話回線と比べ飛躍的に処理スピードがアップしました。ストレスのない経理事務を実現します。



安心のセキュリティ

VALUX電子証明書をインストールすることで、高いセキュリティを確保したインターネット通信を実現します。また、利用者ごとのパスワード管理、操作可能領域の制限ができます。また、利用者による操作履歴の自動保存機能もあり、データの不正処理や改ざんなどの不正操作を防ぎます。

最新の銀行・支店情報やソフトウェア更新プログラムをご提供

定期的下記ソフトウェアの更新プログラムCD-ROMをご提供いたしますので、OSの更新等にも対応します。また、下記ホームページより最新版銀行支店辞書のダウンロードサービスをご利用いただけます。
OBCホームページ <http://www.obcnet.jp/>

インターネットはもちろん、電話回線にも対応

VALUXによるインターネット通信はもちろん、OSに対応したモデムをご用意いただければ、電話回線通信も利用可能です。VALUX未対応の金融機関の口座であっても、従来の電話回線に対応していれば取引を行うことができます。(ダイヤルアップ接続によるANSER-SPC/ANSER-HTの通信方式に対応しています。)

利用口座数に応じて2パッケージをご用意

一般的な資金管理ニーズにお応えするBシステム、ヘビーユーザー向けのSシステムの2パッケージをご用意しております。Sシステムは、Bシステムに比べ口座や管理データを多く登録できます。また、指定した時間に残高照会や振込振替などの自動処理を可能とするタイマーオプション(実装には別料金が必要)にも対応可能です。

	Bシステム	Sシステム
親口座登録件数	30件	100件
子口座登録件数	30件	100件
通知口座登録件数	30件	100件
入金先口座(都度指数方式)登録件数	30件	100件
資金移動パターン件数	100件	100件
照会パターン件数	100件	100件
※管理可能データ領域	3件	100件
振込振替(依頼)一度に振込できる入金先件数	1件	100件
タイマー実行機能	—	オプション

※管理可能データ領域とは、親口座、子口座等の登録を行う領域です。Bシステムは管理可能データ領域3件まで対応できるため、親口座、子口座等は30件×3件で90口座まで、資金移動パターン、照会パターンは100件×3件で300件まで登録が可能です。

ご利用イメージ



資金集中

各支社・営業所の資金の本社口座への集中を一括で行えます。本社に余剰資金を集中できる為、資金運用を効率的に行っていただけます。資金集中の条件として、一定額を集中する「指定金額方式」と一定額を残して集中する「目標残高方式」をご用意しています。



資金配分

各支社・営業所への経費資金の配分や、目標残高に対して不足分の配分等を行っていただけます。資金配分の条件として、一定額を配分する「指定金額方式」と一定額を残して配分する「目標残高方式」をご用意しています。



資金移動結果照会

資金移動の受付結果の確認を行います。また、資金移動の予約取消も可能です。



各種照会 (残高照会・振込入金照会・入出金明細照会)

本社および各支社・営業所の残高・振込入金明細・入出金明細をリアルタイムに照会できます。

サポートも万全 (株式会社オービックビジネスコンサルタントご提供)

会員専用サポートセンター

電話・FAXにて操作方法などに関するご相談・ご質問にお答えする専用サポート回線「OMSS会員サポートセンター」を設置しています。専任オペレーターが丁寧に対応いたします。

オンラインサポート

下記ホームページにて、OMSS会員様専用のお問い合わせ受付窓口を用意しています。
OBCホームページ <http://www.obcnet.jp/>

CD-ROMおよび

マニュアルの紛失・破損時の無償対応

サービスご利用中にCD-ROMを破損、または紛失された場合に、新しいCD-ROMをご提供いたします。また、マニュアルを紛失された場合は、同じマニュアルをご提供します。(マニュアル紛失時のご提供は、年一回、一式までとなります。)

動作環境

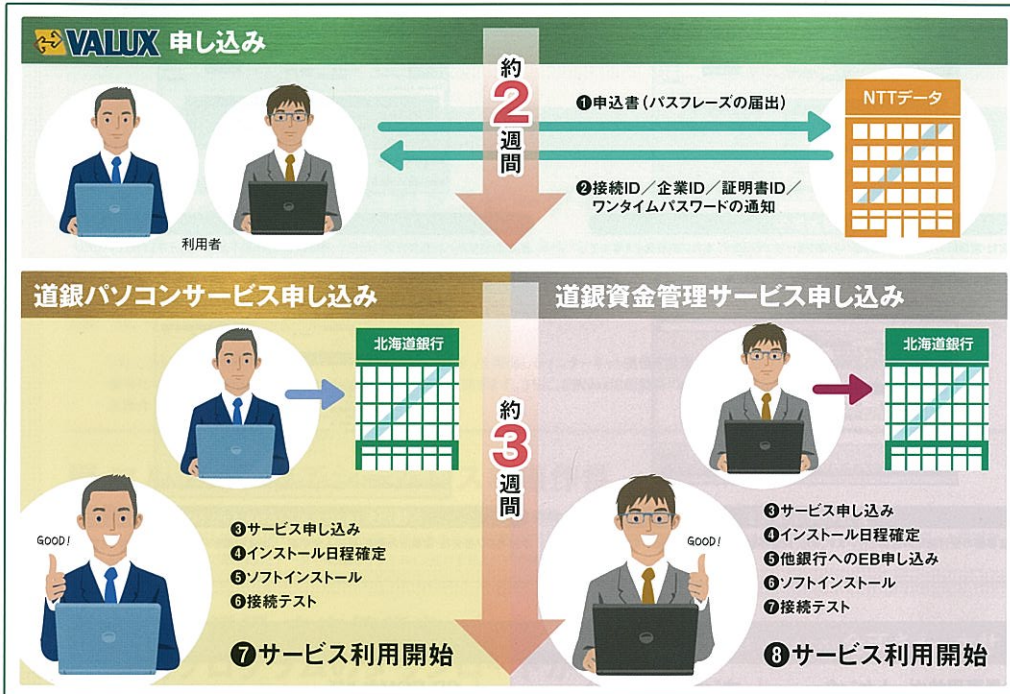
OS環境	Microsoft Windows Vista (SP2)(32bit版)・7 (SP1)(32bit版、64bit版)・8 (32bit版、64bit版)
必要メモリ	Vista: 1GB以上、7: 2GB以上、8: 2GB以上を推奨
ハードディスク	NTFS必須 CDドライブ空き容量80MB以上
インターネット接続環境	ご利用端末でインターネットが利用できること
通信装置	モデム・TA(電話回線通信を行う場合)

VALUX (バリュクス)とは

(株)NTTデータが提供する、インターネット環境でのパソコン特定・認証を行うサービスです。御社のパソコンにインストールいただく専用ソフトに、VALUXセンター発行の電子証明書をインストールすることにより、御社と複数金融機関との間にセキュリティと利便性を両立させたインターネット通信を確立し、安全・快適な銀行取引を実現します。

※「VALUX」は株式会社エヌ・ティ・エーデータの登録商標です。

ご利用までのスケジュール



ご利用料金 (消費税込)

		初期費用	月額料金	支払先
VALUX	基本利用料	5,400円	2,160円	(株)NTTデータ
	証明書利用料	1,080円	216円	
	コンテンツアクセス料			
	ANSER-SPC (VALUX) ※道銀パソコンサービスの場合	-	540円	
	ANSER-HT (VALUX) ※道銀資金管理サービスの場合	-	540円	
	全額ファイル伝送 (VALUX) ※道銀パソコンサービスの場合	-	540円	
道銀パソコンサービス	ソフト料 [EBNext2]インストール料込	70,200円	-	(株)HDC
	契約料	21,600円	-	(株)北海道銀行
	月額手数料	-	21,600円	
道銀資金管理サービス	ソフト料 [OFFICE BANK Value 資金集中管理システム] インストール料込	Bシステム 118,800円	-	(株)北海道銀行
		Sシステム 350,460円	-	
	ソフト料 [OFFICE BANK Value 資金集中管理システム] インストール料込 ※OBCソフトからの切替の場合	Bシステム 100,440円	-	
		Sシステム 231,660円	-	
	月額手数料	-	10,800円	

※本パンフレットの記載内容およびご利用料金は、平成26年4月1日現在のものです。

各種お問い合わせ

● サービス全般に関するお問い合わせ

株式会社 北海道銀行
 ダイレクトバンキングセンター
 ☎ 0120-44-5589
 携帯・PHS ☎ 011-815-1229
 (銀行営業日 9:00~17:00)
<http://www.hokkaidobank.co.jp/>

● VALUXに関するお問い合わせ

株式会社 NTTデータ
 VALUXカスタマーセンタ
 ☎ 0570-041800 (ナビダイヤル)
 ☎ 03-4334-1800
 (営業時間 9:00~17:45 土・日・祝日・1月1日~1月3日を除く)
<http://www.valux.ne.jp>

